

## ARM DS 软件试用申请

## 目录

一、	Arm 帐户申请 .....	1
二、	下载Arm DS 软件 .....	3
三、	软件试用申请 .....	5

## 一、Arm 帐户申请

1.1 打开浏览器在地址栏中输入arm 的官方网址：[www.arm.com](https://www.arm.com) 回车打开arm 官网

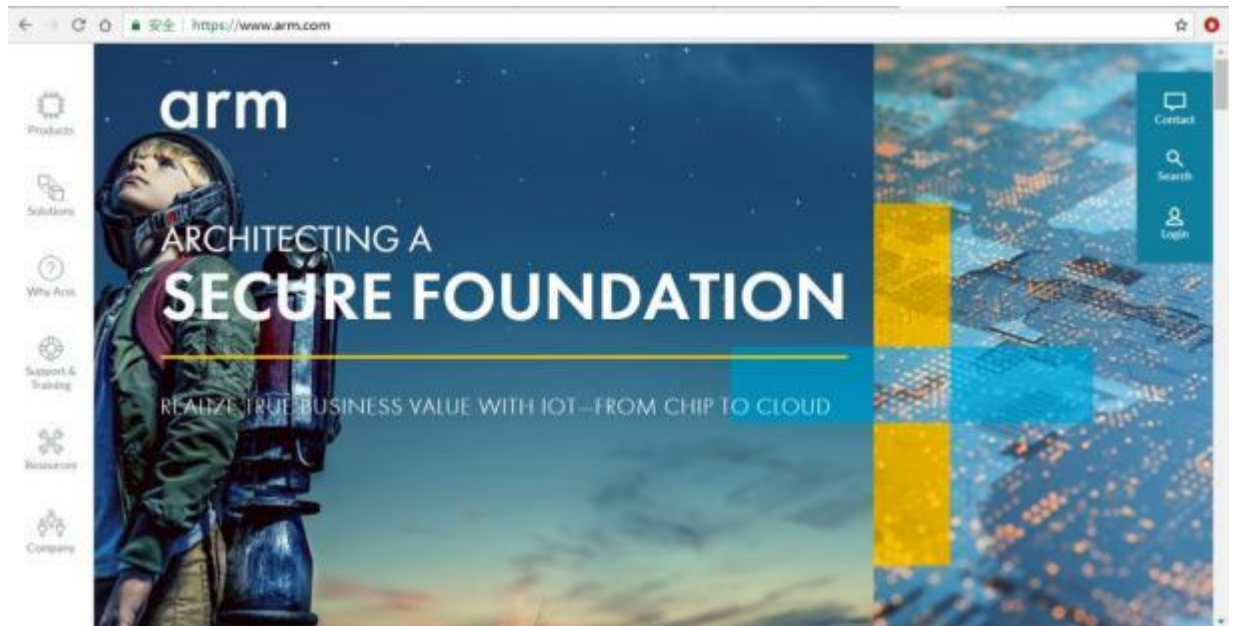


图1

1.2 点击页面右上角的**Login** 图标，在弹出的窗口中点击**Register** 打开注册页面

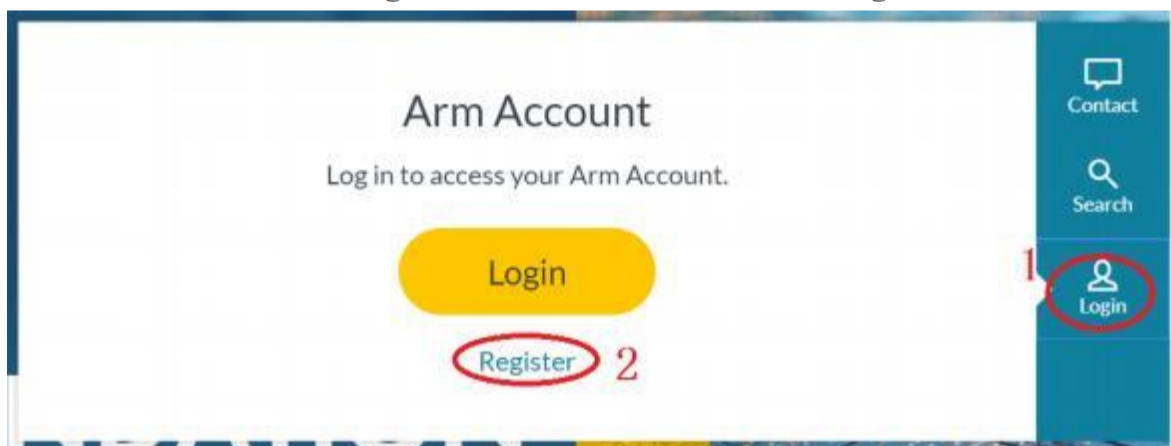


图2

1.3 在**Email address** 栏处输入需要注册的邮箱地址，然后点击**Send verification code** 按钮，向填写的邮箱发送一份带有验证码的邮件。



图3

1.4 收取邮件并将验证码填写到**Verification code** 栏处，然后点击**Verify code** 按钮。



图4

**注意：**如果您没有收到验证码可以点击**Send new code** 按钮重新向刚才填写的邮箱中 发送验证码;如果还是没有收到邮件， 则有可以是邮箱过滤了一些陌生邮件， 请到垃圾邮件 中查看。但垃圾邮件中还没找到时，则可能是邮箱被设置了拦截功能请联系IT 帮忙处理。

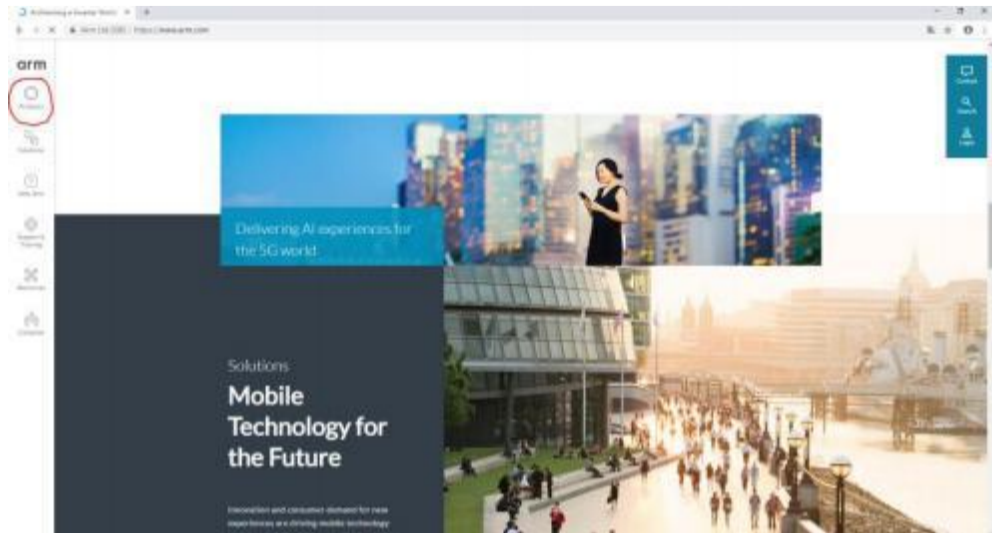
1.5 填写相关信息，然后点击 **Create** 按钮创建帐户

The image shows a web registration form for ARM. At the top, the 'arm' logo is displayed in white on a dark blue background. Below the logo, there are two tabs: 'LOGIN' (highlighted in blue) and 'REGISTER'. The 'REGISTER' tab is active, and the text 'Please enter your details' is shown. The form contains several input fields: 'Email Address' (highlighted in yellow), 'First name', 'Last name', 'Country' (a dropdown menu), 'Password' (with a red border and the placeholder text '填写密码'), and 'Confirm password' (with a red border and the placeholder text '再次填写密码'). Below these fields, there is a line of text: 'Arm will process your information in accordance with [Arm's privacy policy](#).' followed by a checkbox and the text 'I would like to receive marketing communications from Arm.' At the bottom, there are two buttons: a yellow 'Create' button (circled in red with the Chinese text '点击创建' next to it) and a dark grey 'Cancel' button. At the very bottom, there is a link: 'Having any problems? [Contact support](#)'.

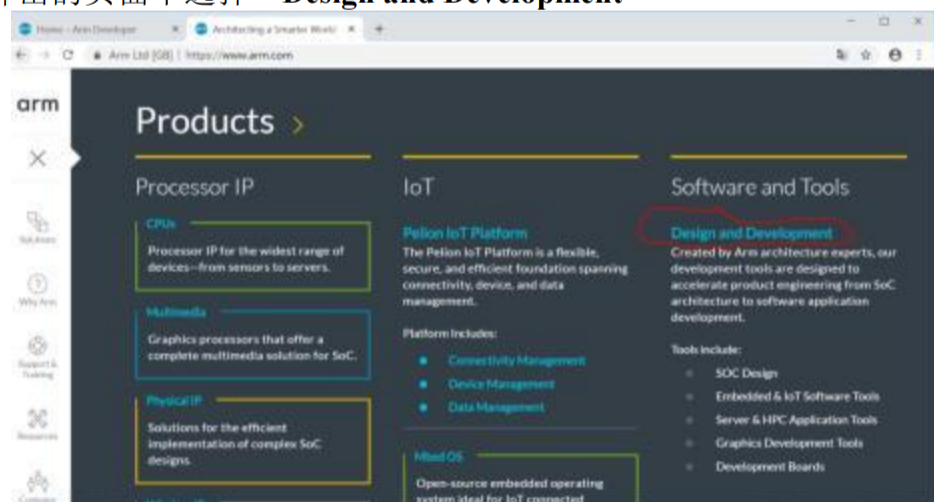
图5

## 二、下载Arm DS 软件

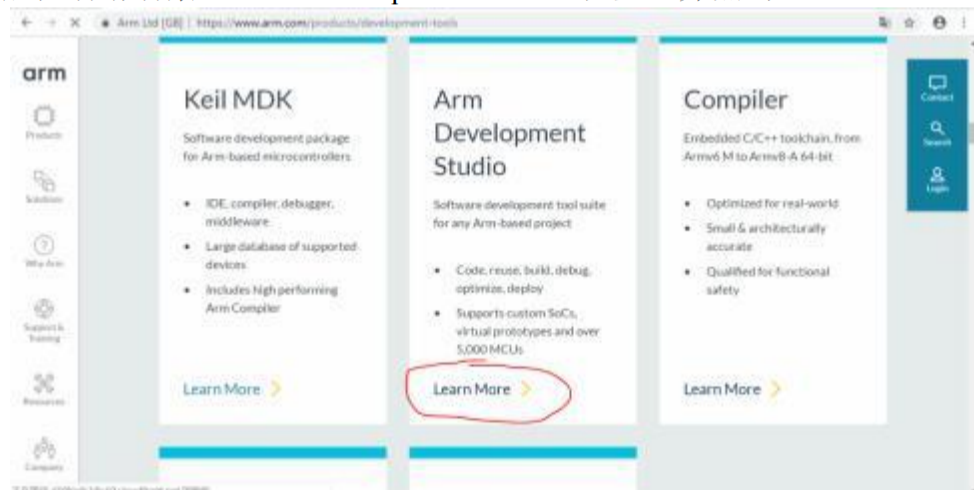
2.1 进入官网 [www.arm.com](http://www.arm.com)，找到对应的Arm DS



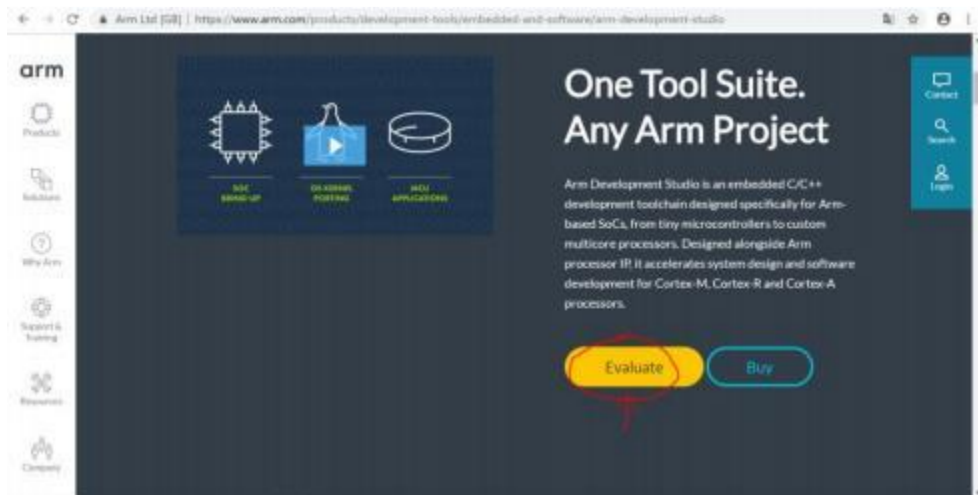
2.2 在弹出的页面中选择 “Design and Development”



2.3 然后拖动滑动条至 Arm Development Studio 位置，并点击 “Learn More”



2.4 点击 Evaluate 按钮，进入下载页面

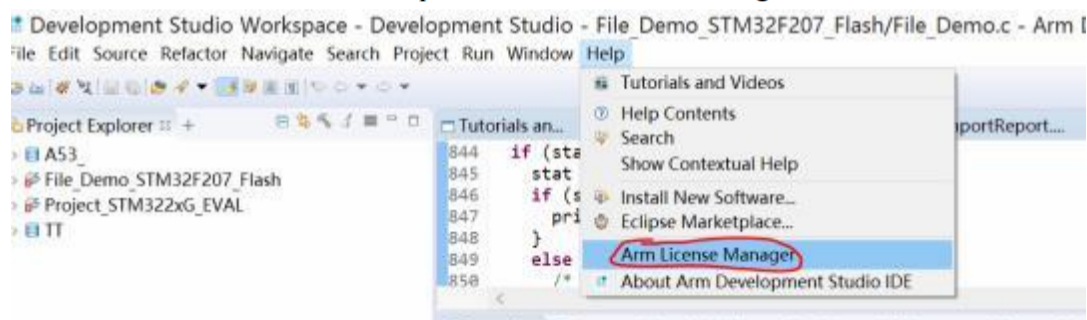


2.5 根据你的电脑系统，选择相应的版本



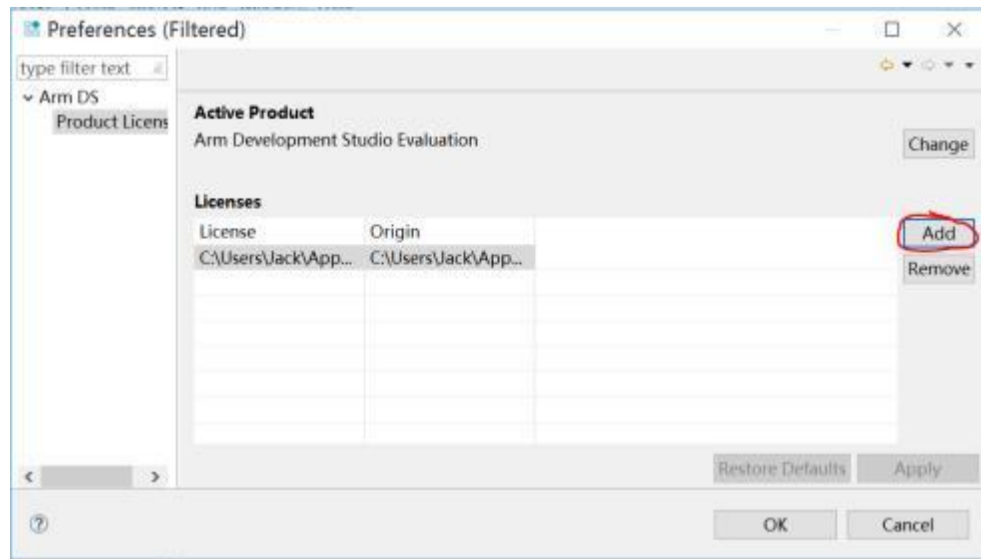
### 三、软件试用申请

3.1 安装完软件后，打开软件 Help >> Arm License Manager. 打开 license 管理界面

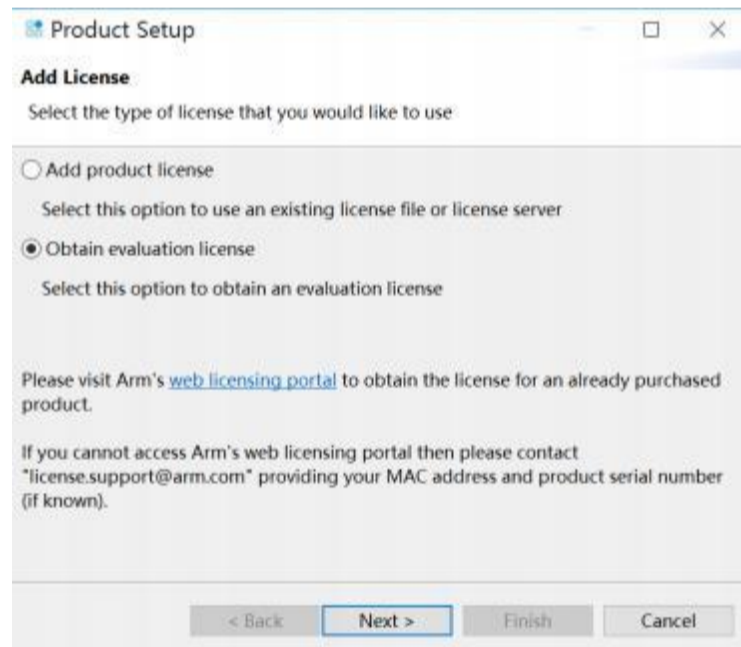


3.2 点击Add 添加一个授权



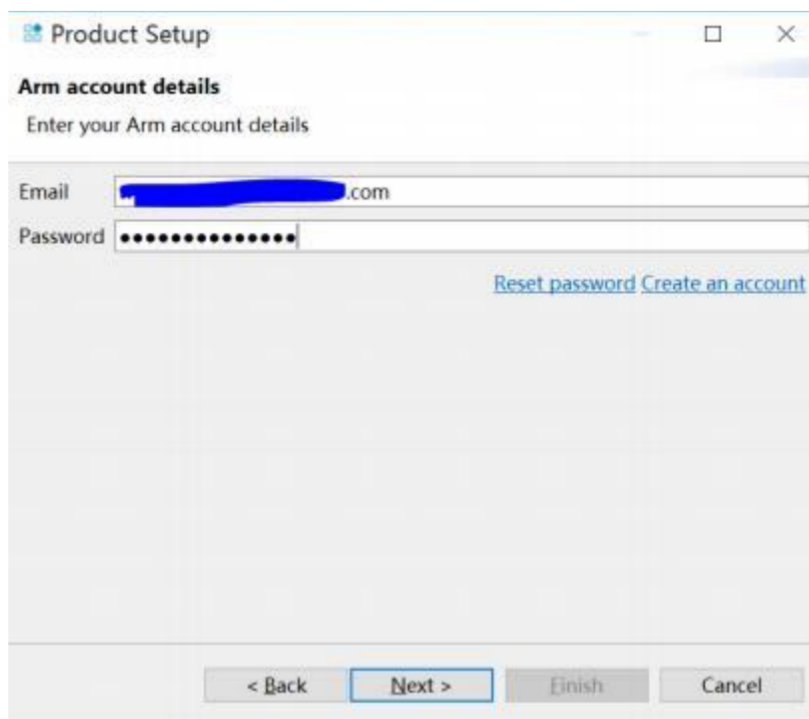


### 3.3 然后选择 Obtain evaluation license



### 3.4 输入注册的arm 账号和密码





3.5 选择相应的网卡。注意：一定要选择正确， 不然会导致切换网络后使用不了情况。

这种问题常出现在笔记本电脑中。

