

安装 Computer- or Dongle-Locked Licenses

一、获取 license

Computer- and dongle-locked 许可证只支持 Windows 机器。要使用 MULTI Licensing Wizard 来安装 Computer 或 Dongle-Locked 许可证，请遵循以下步骤：

1. 根据控制器构架选择安装程序

MULTI **Tricore** 链接: <https://pan.baidu.com/s/1wA0ZeCsQeiVzdfg8fyI2NQ> 提取码: **xw8r**

MULTI **Power PC** 链接: https://pan.baidu.com/s/1vkP9tS3x_96Mqft_Ky8e3g 提取码: **9bf6**

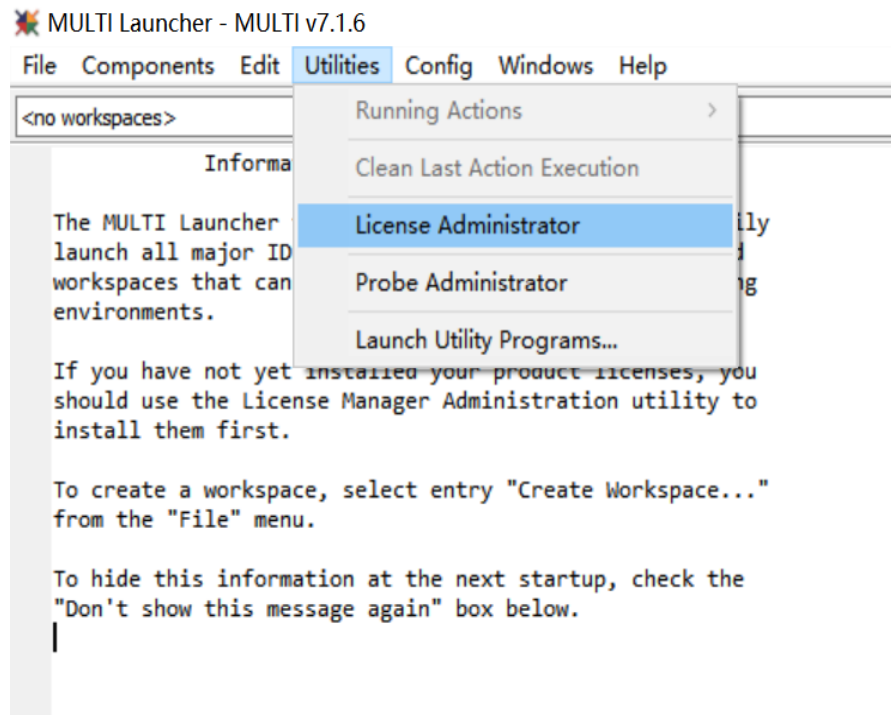
MULTI **Arm** 链接: <https://pan.baidu.com/s/17QAaYD52eVd3UVBm-g92EQ> 提取码: **kp5g**

MULTI **Mips** 链接: <https://pan.baidu.com/s/14coFcZYaSn1t-PFuB-prxw> 提取码: **o8mn**

MULTI **RH850/V800** 链接: <https://pan.baidu.com/s/1rS5wsuF0WkQE1nAGdOC47A> 提取码: **pgs8**

下载后完成软件安装

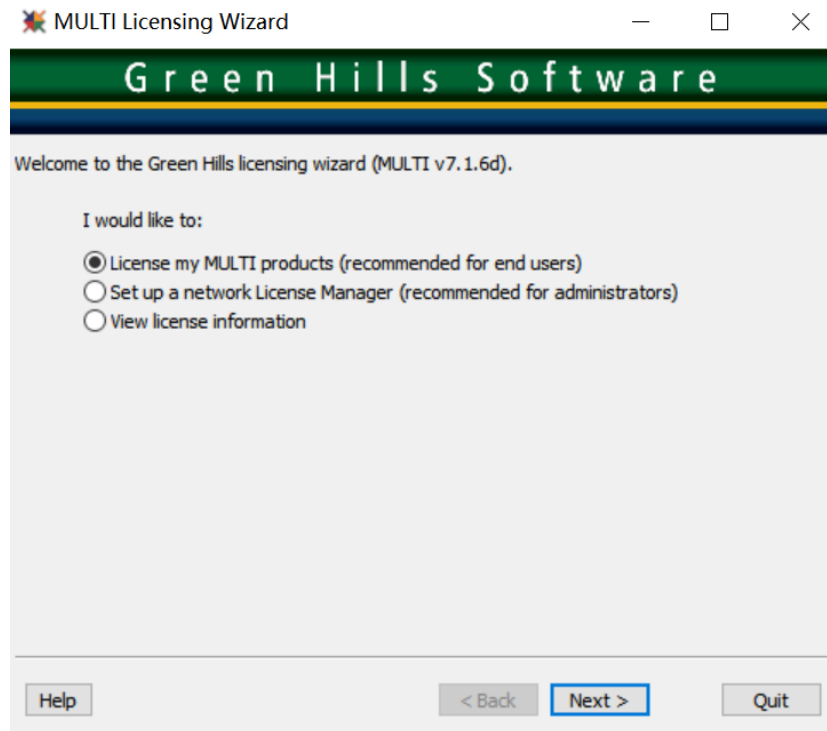
2. 软件安装完成后，如果 MULTI Licensing Wizard 还没有打开，请从 MULTI Launcher 中选择 Utilities ->License Administrator。



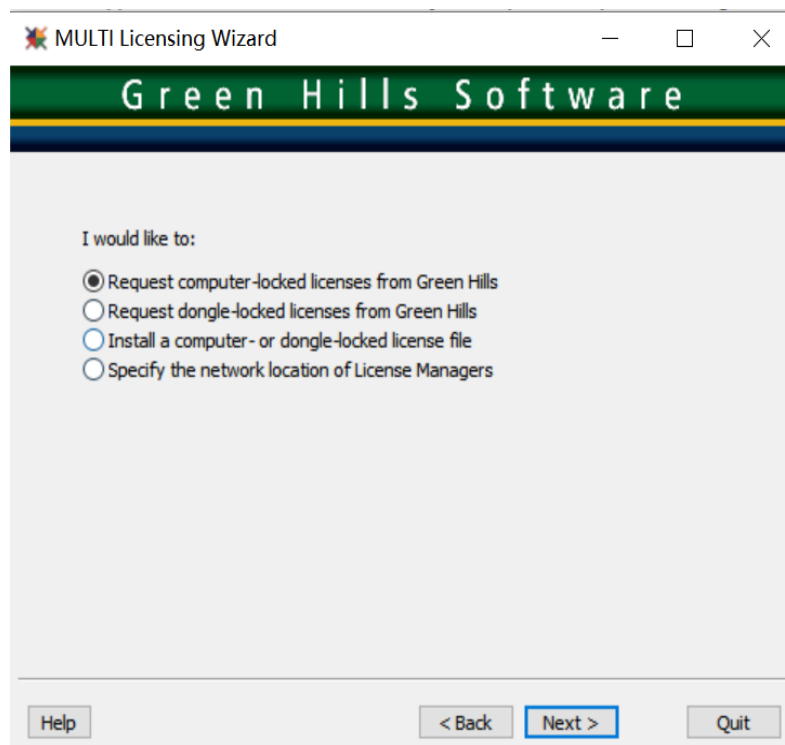
或 软件安装目录下，运行 mladmin.exe (Linux/Solaris 上的 mlmadmin)。

名称	修改日期	类型	大小
mbuild	2017/5/9 12:30	应用程序	665 KB
mcobrowse	2017/5/9 12:30	应用程序	5,754 KB
me	2017/5/9 12:30	应用程序	5,961 KB
mev	2017/5/9 12:30	应用程序	864 KB
mevgui	2017/5/9 12:30	应用程序	5,849 KB
mhistory	2017/5/9 12:31	应用程序	2,305 KB
mhistory_cs_so.dll	2017/5/9 12:31	应用程序扩展	265 KB
mhistory_cs35	2017/5/9 10:10	应用程序	406 KB
mhistory_cs45	2017/5/9 10:10	应用程序	407 KB
mhistory_fsutil	2017/5/9 12:31	应用程序	284 KB
mhistory_search	2017/5/9 12:31	应用程序	870 KB
mhistory_windlib	2017/5/9 12:31	应用程序	5,782 KB
mlaunch	2017/5/9 12:31	应用程序	243 KB
mladmin	2019/8/21 2:21	应用程序	5,887 KB
mprojmgr	2017/5/9 12:30	应用程序	7,569 KB
mpythongui	2017/5/9 12:30	应用程序	5,665 KB
mpythonrun	2017/5/9 12:30	应用程序	5,661 KB
mstart	2017/5/9 12:30	应用程序	5,978 KB
mterminal	2017/5/9 12:30	应用程序	5,712 KB
multi	2017/5/9 12:30	应用程序	14,755 KB
osa_integrity.so	2017/5/9 12:30	SO 文件	597 KB

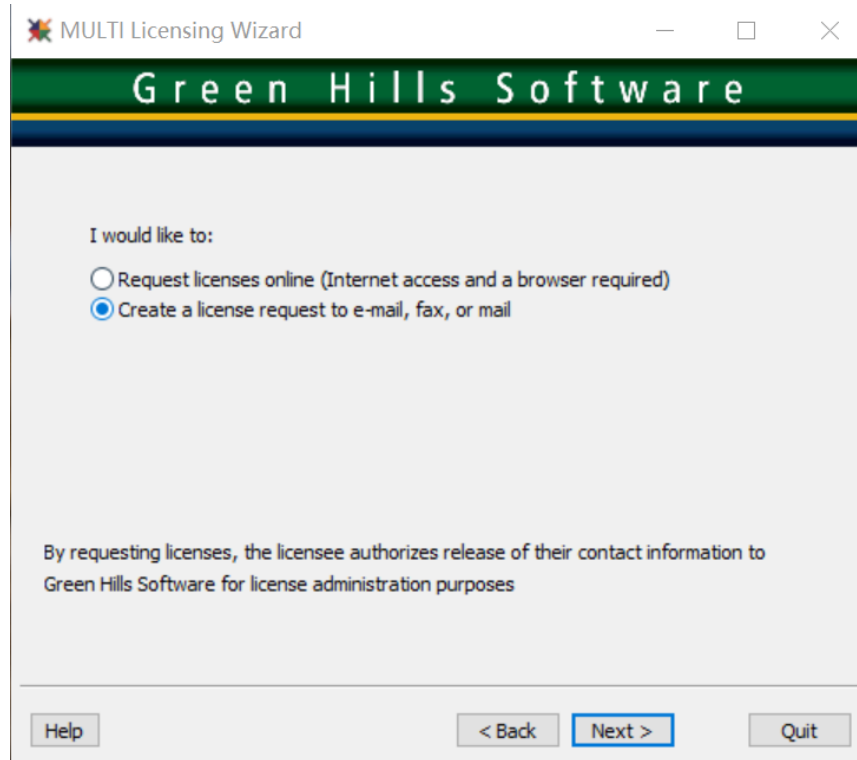
- 在 MULTI Licensing Wizard 中, 选择 License my MULTI products (recommended for end users), 然后单击 Next。



- 申请正式 license, 选择对应的 Request License 项目 (下图第一或第二项, 根据购买的 license 类型), 如果是 **Dongle-Locked Licenses** 需要先手动 USB 口插入 **Dongle** 电子狗, 进入下一步



5. A)选择邮件方式, 进入下一步



5. B)填写申请表格, 进入下一步 (注意: 申请文件不能出现中文字符, 填写表格必填项不可遗漏)

License Request Generator

Name*

Job Title

Group

Manager

Telephone* Fax

E-mail*

Company*

Address 1*

Address 2

City* State/Province*

Postal Code* Country*

* fields are required

< Back Next > Cancel

6. 确认信息, (如果是 Dongle-Locked Licenses 需要填写 Dongle Label 在收到的电子狗铭牌上), 再进入下一步

License Request Generator

Number of Licenses

License Availability:

Computer-locked: license will be locked to this computer

Dongle-locked: license will be locked to a dongle
Dongle Label:

Host Managed: floating licenses distributed by this computer

Named-user: licenses distributed by this computer based on user name

Special notes to Green Hills license administration staff:

< Back Next > Cancel

7. 选择 Permanent 并正确填写订单号

License Request Generator

License Type: Evaluation Permanent (Purchase Order Required) Partner Special Other

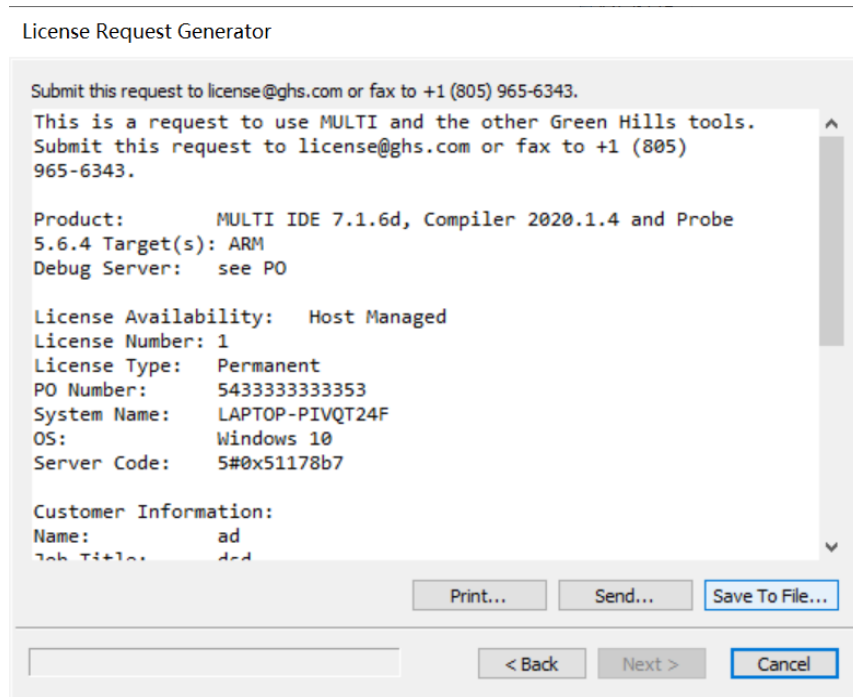
Product Name

Purchase Order Number:

Code:

< Back Next > Cancel

8. 点击下一步，即可生成 license 申请文件

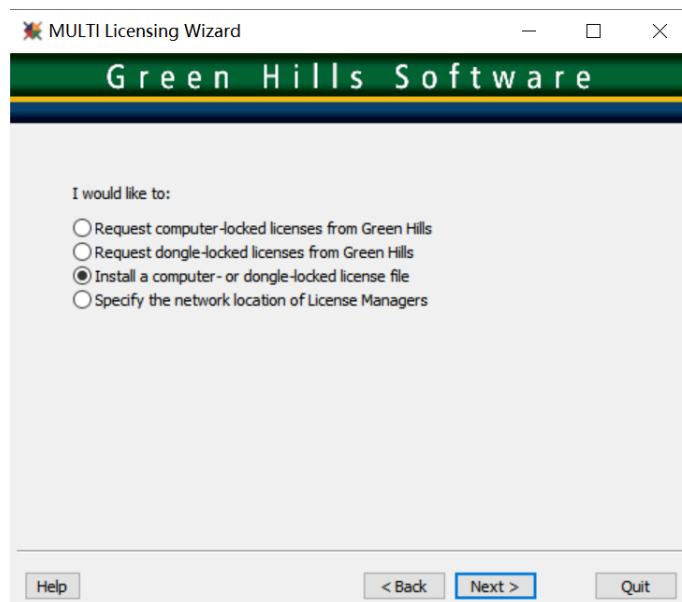


9. 保存申请文件，发送给邮箱 business@emdoor.com(抄送 gemini.ma@emdoor.com)

稍后会收到正式版的 license 文件后，再进行下面软件安装授权。

二、安装 license

1、选择安装 **computer- or dongle-locked** 的许可证文件，然后单击“Next”。



- 2、在出现的文件选择器中，选择从亿道电子产品经理的邮件接收到的.ghslic 许可文件，然后单击 Install。确认，激活完成。